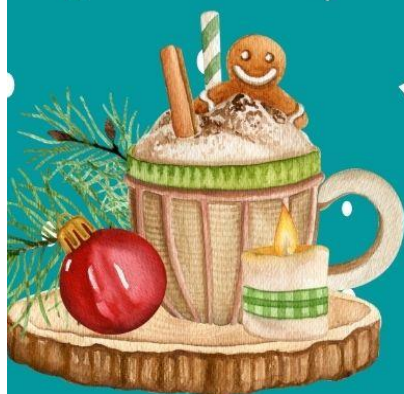




**TU AS ENTRE 11 ET 14 ANS?**  
Viens passer tes vacances avec nous!

# LE SECTEUR JEUNES



VACANCES DE FIN D'ANNÉE.

**Du 19 au 23 Décembre**  
L'Arbresle: Maison Charlet  
(9 Impasse Charassin, 69210, l'Arbresle)

**ARRIVÉE POSSIBLE ENTRE 8H30 ET 9H30**  
**DÉPART POSSIBLE ENTRE 16H30 ET 18H**

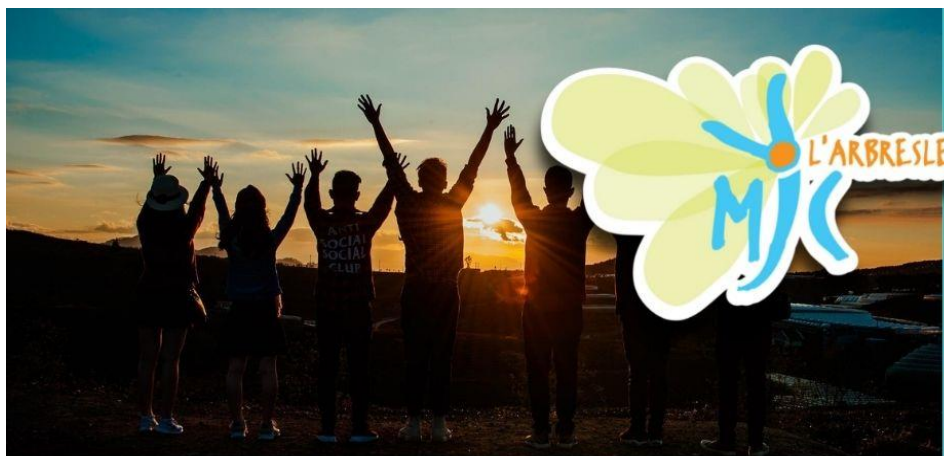
TARIFS  
SELON  
QF

 **Nouveau portail famille!** 

➡ Voir modalités au dos

Téléphone L'Arbresle: 07.83.61.94.96





## MODALITÉS D'INSCRIPTION



**En ligne:** (Attention: le paiement en ligne valide l'inscription!)

➡ Dés le 26 Novembre, 9h, pour les habitants de l'Arbresle

➡ Dés le 3 Décembre, 9h, pour les habitants extérieurs



**A l'accueil de la MJC:** (Les Lundis, Mardis, Mercredis et Jeudis, de 14h à 18h30)

➡ Dés le 28 Novembre, 14h, pour les habitants de l'Arbresle

➡ Dés le 5 Décembre, 14h, pour les habitants extérieurs



**Attention:** Les inscriptions ne seront possibles que si le dossier complet 2022-2023 a été transmis depuis le 1er Septembre 2022.

Si vous n'avez pas encore transmis le dossier d'inscription, veuillez envoyer le plus tôt possible à l'adresse suivante: [sophie.demurge@mjc-larbresle.fr](mailto:sophie.demurge@mjc-larbresle.fr):

- 🍎 La fiche de renseignements (téléchargeable sur notre site)
- 🍎 La photocopie des vaccins
- 🍎 Le Quotient Familial CAF ou MSA